

働くお母さんを応援!



# 花のたね保育園

キミたちは、どんな花を咲かせるのかな?



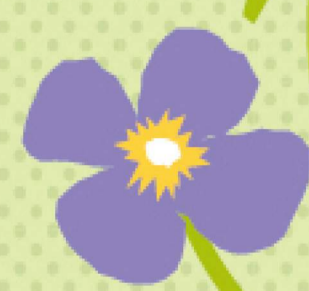
0歳～5歳児  
まで

病後児  
保育も  
やって  
います!

一時預かり  
のみもOK

土日OK

様々な  
ニーズに  
対応!



お母さんたちは、いきいき元気。  
赤ちゃん・子どもは、のびのび楽しい。  
そんな日常をサポートする園。

お家で働くお母さん。  
会社で働くお母さん。  
お母さんにはいろんな顔があります。  
お母さんが笑顔になれば、  
子どもも自然と笑顔の花を咲かせます。  
「花のたね保育園」は、  
赤ちゃんや子どもをお母さん目線でお預かりし、  
成長を支えます。



園長のごあいさつ



当法人グループでは、高齢者介護事業、障害者福祉事業という「人が人を支援する」事業を行ってきました。その中でこの変化の大きな時代に適応し、たくましく、山形そして日本を創る人材の育成が必要だと強く感じております。たいへん小さな保育園ですが、その一翼を担えるのは、私どもにとって大きな喜びです。たくさんの愛情の下、多くの経験を積んで、大輪の花を咲かせていただけるように職員一同、精一杯努めてまいりますので、ご支援とご指導をお願いいたします。

花のたね保育園 園長 伊藤 茂

運営理念

- 🌿 心身共に、たくましく丈夫な子どもに育てます
- 👤 働く子育て世代の家族をサポートします
- 🌸 豊かな感性を伸ばし、ひとりひとりの花を咲かせます



## 保育園の一日



### 一時預かり保育

就職活動、冠婚葬祭、転勤、出張、学校等の公的行事参加等、緊急を要する時は、どなたでもご利用いただけます。

普段、幼稚園や保育園に通っているお子さまも、大歓迎です。

### 病後児保育

病気回復期にあり、医師の許可が得られたお子さんがご利用できます。病後児保育室・静養室でゆっくり安心して過ごすことができます。

## 行事予定

4月 ◎入園式 ◎進級式

5月 ◎こどもの日 ◎母の日 ◎親子遠足

6月 ◎父の日

7月 ◎七夕会 ◎プール開き

8月 ◎夏まつり

9月 ◎敬老の日 ◎祖父母参観

10月 ◎ふれあい運動会 ◎ハロウィンパーティ

11月 ◎つつじの家交流会 ◎あじさいの家交流会

12月 ◎クリスマスお遊戯会

1月 ◎新年会 ◎だんご木まつり

2月 ◎節分豆まき会

3月 ◎ひなまつり会 ◎お別れ会

※毎月、誕生会、避難訓練、身体測定を行います。

※一時預かり保育と病後児保育については事前に電話でご確認ください。



# 花のたろ保育園

## 保育園概要

### 保育事業

週7日間開園

保育時間 ▶ 7:00~18:00

延長保育 ▶ 18:00~19:00

定員 ▶ 19名



想定児童	0歳児	1・2歳児	3歳児	4歳児以上
定員	3	10	2	4
企業枠	2	5	1	2
地域枠	1	5	1	2

### 一時預かり保育

週7日対応 (生後6ヶ月~小学校就学前まで)

対応時間 ▶ 7:00~19:00

定員 ▶ 1日4名

料金 ▶ 日額 3,000円 (おやつ・給食代込み)

### 病後児保育

週5日対応 (生後6ヶ月~小学校3年生まで)

対応時間 ▶ 9:00~17:00

定員 ▶ 1日3名

料金 ▶ 日額 2,000円 (おやつ・給食代込み)

### 地域交流室

専門職 (保育士、看護師、管理栄養士) による子育て相談、子育てイベントを実施。

### 給食あり

自園調理 **無料** ※アレルギーにも対応できます。

### 保育料

当法人職員 ▶ 20,000円 (但し、入社1年経過後の職員は0円)

地域枠 ▶ 0歳児 月額33,000円 (おやつ・給食代込み)

1歳児以上 月額30,000円 (おやつ・給食代込み)



事前の申し込み手続きが必要となります。

入園についてのお問い合わせは…



特定非営利活動法人

あじさい

〒991-0041

山形県寒河江市大字寒河江字塩水6番1 (準備室)

TEL.0237-85-1326 FAX.0237-85-1327

ホームページ <http://www.npo-ajisai.jp>