

## 申し込み手続きについて

ご利用を希望される方は、ご担当のケアマネジャーまたは当 居宅介護支援事業所のケアマネジャーにお問い合わせください。直接、当施設へご相談いただいても結構です。必要書類や事前面接についてご案内いたします。

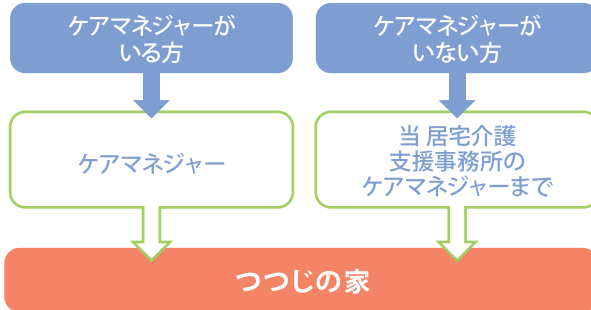
介護に関するご相談・見学も随時お受けいたします。

お電話またはホームページ専用フォームからお気軽にお問い合わせください。



お気軽に  
どうぞ！

## 定期巡回・随時対応型訪問介護看護



お電話 0237-85-1326

ホームページ <http://www.npo-ajisai.jp>

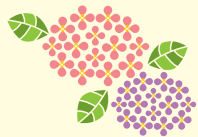
あじさい介護 山形  検索

通所介護つつじの家 / 訪問看護つつじ  
夜間対応型訪問介護つつじ  
居宅介護支援事業所つつじ / 訪問介護つつじ  
予防介護・通所介護 (サービス付き高齢者向け住宅)

# つつじの家

定期巡回・随時対応型訪問介護看護 指定事業者番号 0691200117  
サービス付き高齢者向け住宅 登録番号 第12村014号

〒991-0041  
山形県寒河江市寒河江塩水 6-1  
TEL.0237-85-1326  
FAX.0237-85-1327



特定非営利活動法人

# あじさい

## 「特定非営利活動法人あじさい」の思い

小さな花ひとつひとつが「主張を持って」咲き、皆で「ひとつの美」をつくり出すあじさいの花のように、お互いが寄りそい、尊重し合い、感謝し合う。そんな強い絆を感じながら、安心とやすらぎに満ちた普通の日々を過ごしてもらいたい。そんな思いから「あじさい」は誕生しました。



寒河江市  
在住の方  
限定

指定地域密着型サービス

## 定期巡回・随時対応型訪問介護看護

# つつじ

住み慣れた家で、自分らしく暮らし続けたい —— 。  
そんな願いをかなえるサポートをします。



特定非営利活動法人

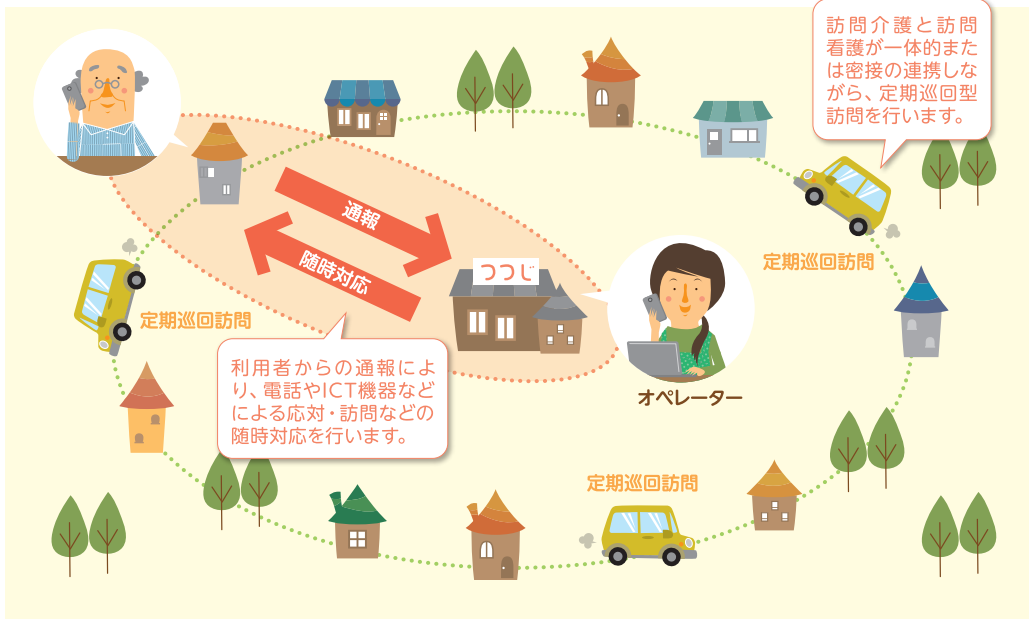
# あじさい

24時間  
対応

## 定期巡回・随時対応型訪問介護看護とは…。

「今、必要」「このサービスが必要」に、24時間応えます。

ケアプランに沿った、介護スタッフによる1日数回のご自宅巡回訪問サービスです。さらに、オペレーターが緊急時に備えて24時間対応し、必要に応じて介護・看護スタッフがご自宅を訪問します。



### サービスの対象となる方

- 介護認定で要介護1～5の認定を受けている方。
- 在宅生活に不安のある方。
- 寒河江市在住の方。(30分以内で駆けつけられる範囲内に限ります。)

### 当サービスと組み合わせて利用することができないもの

- 以下のサービスは、サービス内容が重複することから、併用ができません。
- 訪問介護(通院等乗降介助を除く)
  - 訪問看護
  - 夜間対応型訪問介護



## 定期巡回・随時対応型訪問介護看護「つづじ」のサービスメニュー

### 定期巡回訪問サービス

利用者さまのケアプランに沿い、1日数回(10～20分程度)介護スタッフがご自宅を巡回訪問します。

#### 主なサービス内容

- 安否確認
- 体位交換
- 水分補給
- 室内の掃除・換気・ゴミ捨て・買い出し代行
- 食事・排泄・入浴介助
- 配膳・下膳
- 移乗・移動介助
- その他自立支援のための見守り援助
- 就寝・起床介助
- 服薬介助
- 通院・外出の介助 など



### 定期巡回訪問看護サービス

訪問看護サービスが必要な方に、医師の指示に基づき、日常生活の看護や、医療的処置・管理をします。

#### 主な看護サービス内容

- 検温、血圧測定、状態観察
- 服薬管理
- 排便コントロール
- 床ずれの処置 など

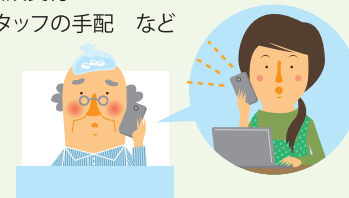


### 随時対応サービス

24時間365日いつでも連絡がとれ、利用者さまの相談に応じた、介護スタッフの手配等を行います。

#### 主なサービス内容

- 連絡・相談受付
- 訪問スタッフの手配 など



### 随時訪問サービス

予定された定期訪問以外に、緊急の際、必要に応じて介護・看護スタッフが訪問します。

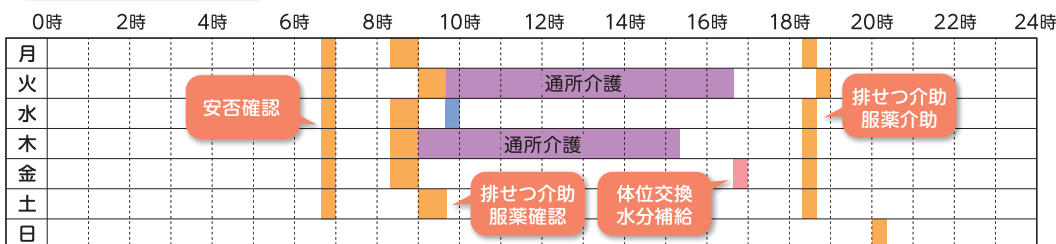
#### 緊急時訪問サービスの主な内容

- 転倒・転落時の対応
- 急な体調不良への対応
- その他相談 など



### サービス提供の例

#### 利用スケジュール



### 利用料金

利用料は、介護度別の定額利用料となっております。

決まった時間での訪問介護サービス、随時対応サービス、オペレーションサービス、ケアコール利用料等を含めた全ての利用料は1ヶ月の定額料金となっております。非常時通報や随時訪問サービスの都度の利用料金は発生いたしません。安心してご利用いただけます。

介護度	介護のみ利用者	介護・看護利用者
要介護1	5,666円	8,267円
要介護2	10,114円	12,915円
要介護3	16,793円	19,714円
要介護4	21,242円	24,302円
要介護5	25,690円	29,441円

※1割負担の例