

平成29年4月1日

あじさいの家通信



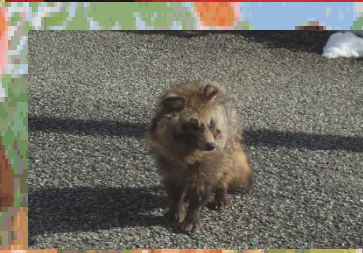
雪が溶け、ふきのとうも顔を出し、温泉に行く車の中

でも、明るい歌声が聞こえ、帰りに寒河江八幡宮まで

ドライブへ！！

今度はどこに行こうかな？！

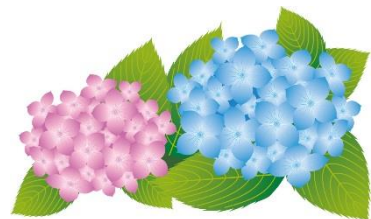
あたたかくなり、あじさいにひょっこりお客様が・・・



あじさいの家 4 月ご利用状況



April 4 平成29年
2017



日	月	火	水	木	金	土
26	27	28	29	30	31	1 先勝 デイ○ 泊 △
2 友引 デイ○ 泊 △	3 先負 デイ○ 泊 ○	4 仏滅 デイ○ 泊 ○	5 大安 デイ○ 泊 ○	6 赤口 デイ○ 泊 ○	7 先勝 デイ○ 泊 ○	8 友引 デイ○ 泊 △
9 先負 デイ○ 泊 △	10 仏滅 デイ○ 泊 ○	11 大安 デイ○ 泊 ○	12 赤口 デイ○ 泊 ○	13 先勝 デイ○ 泊 ○	14 友引 デイ○ 泊 ○	15 先負 デイ○ 泊 △
16 仏滅 デイ○ 泊 △	17 大安 デイ○ 泊 ○	18 赤口 デイ○ 泊 △	19 先勝 デイ○ 泊 ○	20 友引 デイ○ 泊 ○	21 先負 デイ○ 泊 ○	22 仏滅 デイ○ 泊 △
23 大安 デイ○ 泊 △	24 赤口 デイ○ 泊 ○	25 先勝 デイ○ 泊 ○	26 仏滅 デイ○ 泊 ○	27 大安 デイ○ 泊 ○	28 赤口 デイ○ 泊 ○	29 先勝 昭和の日 デイ○ 泊 ○
30 友引 デイ○ 泊 △	1	2	3	4	5	6

○：ご利用可能 △：調整させていただきます。

* 送迎は、8：00～18：00 * 朝食・夕食も対応可能です。

(曜日によっては、送迎調整させていただきます。)

お問い合わせは、あじさいの家 (83-4177) まで。

お気軽にご相談ください。

