

入居の流れ

1 お問い合わせ

「つつじの家」について説明を聞きたい方、実際の施設を見学したい方は、まずはお電話にてご連絡ください。直接お越しいただいても対応は可能ですが、担当者が不在の場合があります。事前にご連絡いただくと対応がスムーズです。

2 ご相談・施設見学

見学していただき、本施設を理解していただいた後の入居・契約となります。施設内の居室、浴室などを見ていただくほか、入居までのご相談や質問にお答えします。

3 受付・面談

ご本人様及びご家族様と面談をさせていただきます。その後、入居申し込みの記入・受付をしていただき、居室の準備が出来次第ご連絡させていただきます。

4 入居

入居に関する書類などをご用意いただきご契約となります。ご契約締結後は、生活用品の準備やご入居の準備が整い日程調整を行った上で、ご入居いただけます。

周辺環境とアクセス

快適な生活に欠かせない、安心・便利な周辺環境。



市立病院
(約300m・徒歩約4分)



ヨークベニマル
(約300m・徒歩約4分)



マックスバリュ
(約350m・徒歩約5分)



ホームマック
(約300m・徒歩約4分)



ツルハドラッグ
(約300m・徒歩約4分)



カワチ薬品
(約450m・徒歩約6分)

交通アクセスも充実。ご家族の訪問にも便利です。

- 西寒河江駅から徒歩約7分(約500m)
- 寒河江SAスマートICから車で約3分(約2km)
- カイノ電器さん前のバス停(目の前)

つつじの家 理念

- 我々は、利用される方から学び、利用される方に学んだことをお返しします。
- 我々は、利用される方が命の限り生き切る姿を応援・支援します。
- 各職種の専門性を活かし、総合的にその人の生活を支援します。
- 我々は、原則として身体拘束は行いません。
- この地域の発展に寄与します。



サービス付き高齢者向け住宅

つつじの家

サービス付き高齢者向け住宅 登録番号 第12村014号



〒991-0041 山形県寒河江市寒河江塩水 6-1
TEL.0237-85-1326 FAX.0237-85-1327
<https://www.npo-ajisai.jp> **あじさい 介護 山形** [検索](#)



サービス付き高齢者向け住宅

つつじの家



筒形の花が連なって咲くつつじ。

人もつながり合って支え合って美しく人生を咲かせたい…との想いで、
 私たちつつじの家では
 自由に快適な生活環境と、まごころのスタッフサービスで
 みなさまの笑顔づくりをサポートします。

特定非営利活動法人

あじさい

「サービス付き高齢者向け住宅」とは、 高齢者単身・夫婦世帯が 安心して居住できる賃貸等の住宅です。

国土交通省・厚生労働省が所管する「高齢者の居住安定確保に関する法律(高齢者住まい法)」の改正によって創設された制度です。



サービス付き高齢者向け住宅

- 状況把握サービス
- 生活相談サービス

サービス付き高齢者向け住宅は、基本的に安否確認と生活相談を受けることができ、介護サービスは別事業者との契約になりますが、「つづじの家」では介護施設が併設してあるため、高齢者の方が、住み慣れた地域で自立した生活を営めるよう、医療、介護、介護予防、住まい、生活支援サービスを切れ目なく提供していくことが可能です。



介護の安心

- 通所介護
- 訪問介護
- 訪問看護
- 定期巡回・随時対応訪問介護看護
- 居宅介護支援事業所



生活支援・介護予防

- 食事の提供サービス
- 付き添い・送迎サービス
- 居室内の清掃サービス
- 健康の維持増進サービス
- 入浴・食事・排泄介助サービス
- レクリエーション
- 緊急時対応サービス



医療の安心

- 訪問看護ステーション
- 看護師による健康チェック
- 往診(ご希望者のみ)
- リハビリテーション

入居者さまやご家族の皆さまにもご安心いただけるサポート体制があります！

自分のペースで。それぞれの生活リズムで。

「つづじの家」では、高齢者の方とご家族の多様なニーズに、様々なサービスでお応えします。それぞれのライフスタイルを尊重し、毎日の生活が充実したものになるように… 私たちは、皆さんの笑顔をつくるため、とことんサポートしていきます。



生活支援サービスの内容

入居者さまが安心して日常生活を送ることができるよう、以下のサービスを提供します。

基本サービス

入居者さま全員が受けるサービスです。

状況把握サービス

毎日、9:00～10:00頃に各居室に担当職員が伺い、安否の確認を行います。

生活相談サービス

日常生活を送る中、お困りのこと、ご不安等について、介護福祉士、看護師などの職員が生活に関するご相談をお受けします。

基本サービス以外の生活支援サービス等

「つづじの家」では以下のサービスを入居者さまに利用していただくことができます。

食事の提供サービス

朝食は7:00～9:00、昼食は12:00～14:00、夕食は18:00～20:00まで。食事は、施設内の厨房にて専属の調理員が調理いたします。

付き添い・送迎サービス

通院介助の際は当方の車両を使用いたします。買い物等の付き添いには職員1名が同行します。買い物等の代行もいたします。

健康の維持増進サービス

看護師が、健康に関する相談や薬の管理、血圧、体温、脈拍の測定、お身体の状態の確認をいたします。

居室内の清掃サービス

居室内の清掃、シーツ交換から洗濯、乾燥を行います。

入浴・食事・排泄介助サービス

有資格者が、利用する方の健康度合いに応じて対応いたします。

レクリエーション

日々のレクリエーションや、季節ごとのイベントに参加いただけます。

緊急時対応サービス

各居室のベッドサイド、トイレ、浴室に設置してあるナースコールを押していただければ、事務室及び職員が携帯している受信機にて通報を受信の上、職員が駆けつけて必要な対応を行います。

※ご利用料金については、別途資料をご覧ください。

施設のご案内

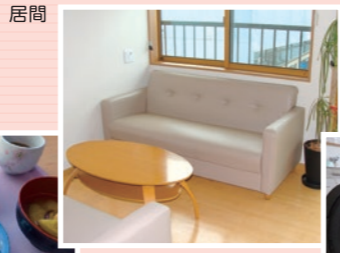
共同利用設備

- 浴室 / 4(1階▶2ヶ所、2階▶2ヶ所)
- 台所 / 6(1階▶2ヶ所、2階▶4ヶ所)
- 食堂 / 2(1階▶1ヶ所、2階▶1ヶ所)
- 居間 / 4(1階▶2ヶ所、2階▶2ヶ所)
- ランドリー / 2(1階▶1ヶ所、2階▶1ヶ所)
- 洗面所 / 2(1階▶1ヶ所、2階▶1ヶ所)

- 専有部分**
- 床面積 / 18.83㎡(約11帖)
 - 設備 / トイレ・洗面・収納
 - 居室数 / 32



台所



居間

食事



ランドリー



ユニットバス



大浴場



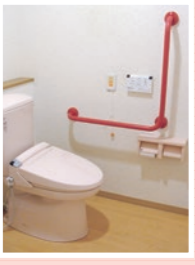
車椅子対応特殊入浴装置



居室



トイレ



居室平面図

